

# Optimiser les opérations de propriété intellectuelle avec l'automatisation



# Votre défi : Les opérations chronophages freinent l'équipe de PI qui peine à suivre le rythme

**Les départements de propriété intellectuelle sont ralentis par des processus manuels, des ressources limitées et des lacunes au niveau des compétences nécessaires.**

Vous gérez d'importants volumes de données, e-mails et documents, sans oublier les dépôts auprès d'offices des brevets et marques ainsi que les factures. Ensemble, ils représentent un travail chronophage, votre équipe devant passer en revue, trier et fusionner différentes sources de données pour les intégrer au système.

Combiné au manque d'automatisation, leur volume considérable rend la situation intenable. Les équipes de propriété intellectuelle sont alors confrontées à des risques majeurs : une dégradation de la qualité des données, des erreurs humaines dues aux raccourcis que les collaborateurs sont contraints de prendre, mais aussi, bien souvent, de vrais handicaps causés par le départ en congé ou la démission de spécialistes.

**Alors que la propriété intellectuelle occupe une place de plus en plus stratégique, les processus internes deviennent plus instables.**

L'entreprise veut profiter de nouvelles opportunités et exige davantage du département de PI. Or, de votre côté, vous êtes contraints de travailler avec des systèmes inflexibles qui offrent une visibilité insuffisante, mais qu'il est aujourd'hui impossible d'améliorer.

Vous finissez ainsi par manquer des échéances, accroître les dépenses et souffrir d'un turnover accru dans votre équipe. L'entreprise, elle, risque de prendre des décisions basées sur des informations lacunaires et donc de perdre son avantage concurrentiel.



# Votre solution : Automatiser et intégrer les opérations de PI

## Voici nos conseils...

### Une plateforme unique pour stocker les données et les mettre à jour

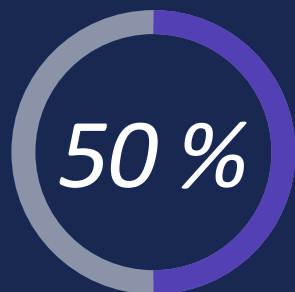
La saisie manuelle des données et leur stockage dans divers emplacements sont des facteurs d'erreurs. Automatiser et intégrer les processus et workflows liés aux données vous permet de :

- Améliorer la précision des données et leur rapidité de traitement, tout en réduisant le risque d'erreurs
- Obtenir de meilleures analyses
- Renforcer la collaboration avec vos partenaires
- Libérer votre équipe des tâches de saisie répétitives pour qu'elle puisse se concentrer sur les activités à plus forte valeur ajoutée.

### Avec AQX®, vous pouvez automatiser le traitement des données et les workflows.

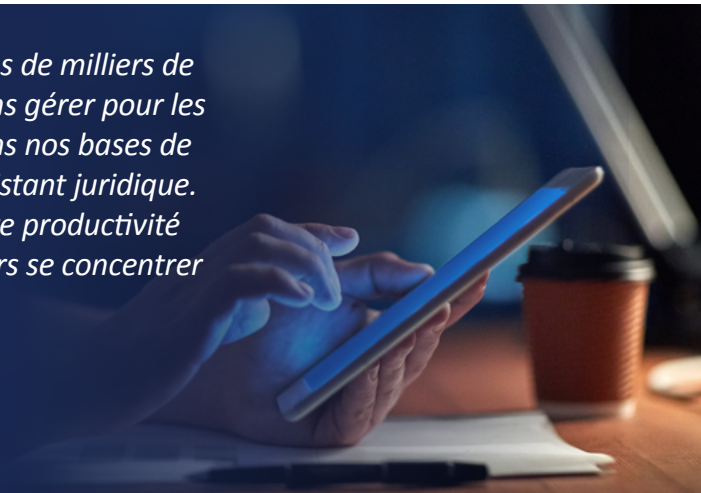
Par exemple, quand un office des brevets vous envoie une communication officielle, vous pouvez en extraire les nombres et les dates automatiquement pour remplir les champs correspondants en un instant, avant de lancer l'attribution de tâches à votre équipe.

Lorsque vous rédigez un document, les informations s'ajoutent automatiquement aux bons emplacements, il ne vous reste plus qu'à prévenir l'équipe de PI ou en informer les cabinets externes.



*« Dans un groupe comme Servier, dont le portefeuille compte plusieurs dizaines de milliers de marques déposées, je vous laisse imaginer le volume d'e-mails que nous devons gérer pour les dépôts et numéros de publication. Le classement automatique des e-mails dans nos bases de données nous permettrait de libérer jusqu'à 50 % du temps de travail d'un assistant juridique. L'objectif n'est pas de remplacer les équipes, mais de les soutenir. Une meilleure productivité sur les tâches répétitives dégage plus de temps à nos équipes, qui peuvent alors se concentrer sur les tâches qui apportent davantage de valeur ajoutée. »*

*- Charlotte Courcelle, directrice des marques déposées, Servier*





## Automatisez votre gestion des données PI

La propriété intellectuelle repose sur une quantité de documents, e-mails et échéances dont la gestion peut paraître colossale pour une équipe à faible effectif.

**Collaborer avec Anaqua permet de traiter le grand volume de données entrantes et de fournir la réponse appropriée automatiquement.**

Mesurez la charge de travail interne par rapport aux indicateurs de performance clés et recevez des alertes automatisées sur l'avancement des objectifs et les échéances. Quand vous embauchez des conseillers juridiques externes, la solution vous permet de suivre les performances et les coûts afin de veiller au respect des objectifs et budgets initiaux. Il devient plus facile de garder un œil sur l'avancement de l'innovation quand on peut l'observer par département, gamme de produits ou technologie. Vous choisissez aussi quels rapports envoyer par e-mail, qu'ils soient pour vous ou pour la direction. Votre équipe et vos acteurs clés peuvent utiliser les mêmes informations pour prendre leurs décisions, ensemble et virtuellement.

Cela vous permettra de ne manquer aucune échéance, d'accroître votre maîtrise des dépenses et de prendre des décisions éclairées plus rapidement pour un impact stratégique renforcé.



*« La plateforme d'Anaqua a véritablement transformé la façon dont travaille notre équipe. Avant, nous devions envoyer manuellement les e-mails pour les grands programmes de dépôt, puis les indexer individuellement dans un système électronique séparé. Désormais, Anaqua le fait automatiquement pour nous. »*

*- Joanne Green, vice-présidente et conseillère marques déposées, GSK*

# Collaborer avec Anaqua, c'est pouvoir **automatiser et intégrer les opérations de PI** selon les besoins de votre entreprise.

Vous en tirerez de nombreux bénéfices :

**Des informations précises, des risques réduits et un traitement accéléré des données** pour ne manquer aucune échéance et gagner en contrôle sur les dépenses

**De meilleures analyses et des informations exploitables** pour prendre vos décisions plus rapidement et avec plus d'assurance

**Votre équipe est libre de se concentrer sur les tâches à plus forte valeur ajoutée,** décuplant l'impact de votre propriété intellectuelle



**Pour en savoir plus,  
retrouvez-nous  
en ligne.**

## ***L'expérience Anaqua : une expertise de la propriété intellectuelle approfondie***

*Une équipe expérimentée multifonctionnelle vous guidera tout le long de votre transition. Elle vous soutiendra pendant le déploiement et au-delà, en partageant avec vous les meilleures pratiques. En rejoignant la communauté Anaqua, vous et vos collègues avez le pouvoir d'influencer la feuille de route de développement produit, définie par les clients. Vous tirez ainsi pleinement partie de votre investissement, votre plateforme évoluant pour répondre à vos besoins.*

## **A PROPOS D'ANAQUA**

Anaqua, Inc. est un fournisseur leader de solutions et services technologiques intégrés pour la gestion de la propriété intellectuelle (PI) à destination des entreprises et cabinets conseils. Ses solutions logicielles de gestion de la PI, AQX® et PATTSY WAVE®, offrent des workflows optimisés combinés à des analyses Big Data et à des services technologiques dans un environnement intelligent conçu pour guider votre stratégie PI, faciliter les décisions et optimiser les opérations, en fonction des besoins de chaque segment. Aujourd'hui, près de la moitié des 100 principaux demandeurs de brevets et marques mondiales, ainsi

qu'un nombre croissant de cabinets à travers le monde, utilisent Anaqua. Plus d'un million de responsables de la PI, avocats, assistants juridiques, administrateurs et innovateurs choisissent la plateforme pour répondre à leurs besoins en matière de gestion de la PI. Le siège social de l'entreprise est situé à Boston, avec des antennes présentes dans tous les États-Unis, mais aussi en Europe, en Asie et en Australie. Pour plus d'informations, retrouvez-vous sur [anaqua.com](http://anaqua.com) ou sur LinkedIn.